

LIVIA ANGELICA ESCORCIA MEJIA /www.lescoelectronics.com | tels.+52 1 668 464 6989.  
 Domicilio fiscal: Av. Santos Degollado #1285 Nte. Fracc. Las Fuentes | Los Mochis | Sinaloa | México | C.P. 81223 |  
 RFC: |EOML6007193Y5



## Sonda óptica para terminal portátil Dolphin 9900 modelo [B1D-RS232].

### Sonda óptica B1D-RS232 LESCO Electrics



#### Características

Compatible con los siguientes modelos

**WASION:** Libra 1C, Libra 3. **Electrometer:** EM232-3, **MIAL:** CP-13, CP-16, CP-17SE, CP-19SE. **IUSA:** CP-05, CP-12, CP-13, CP-16, CP-17SE, CP-19SE. **ABB:** A3, A1T, A1RAL, A1R, A1D, A1R +, 2550, 2650, 2430. **General Electric:** DR87, KM901, M90-AE, Phase 3, T80, T91, TM80, TM81, TMR82, TM92, KC901, KTC-901, KV, KV2, KV2-C, K901. **ION:** 3000 6000 7000 9000 y 8000 (8500/8400/8300/8600). **Schlumberger:** Datastar, Fulcrum, MT100, MT200, Quantum, Q1000, Sentinel, Centron, Vectron SQ400.; **SIEMENS (Landis & GYR):** CTR101, CTR102, DC, DCR, DD, DG100, DT, DX, DXR, SD100, SM101, SM301, TMC101, LINC, DCRMA, DDMA, S4 family, AX series, RXS4, RXRS4, RXRS4E, E650, MAXSYS 2410, MAXSYS 2510, Quad 4, Quad 4 Plus, AM300, AMR300.; **Synergistics:** B40.; **Transdata:** EMA, Mark V, **Elster:** 1S, 12S, 16S. **PSI:** S100, S200, Quad 4. **Schlumberger:** Quantum, Fulcrum, Vectron, Sentinel.; Quad 4 Plus.; FOCUS, E650.; **Honeywell (Elster):** A1R+, A3, A3RL, A3 NODO, A3 COLECTOR, REX, REX2.; **ITRON:** Q1000, SENTINEL, VENTRON. **PWR Measurement:** ION series 7000,8000 (8500/8400/8300/8600/8650).

Terminación de salida

RS232

Comunicación

RS232

Conector

DB17 (LEKS170012- LE-BS-P)

Voltaje de funcionamiento

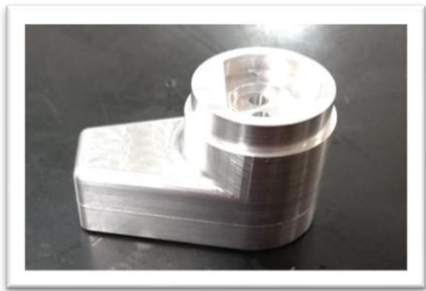
5 Volts

Características ópticas

La longitud de onda de las señales en ambas direcciones es de 800nm a 1000 nm.

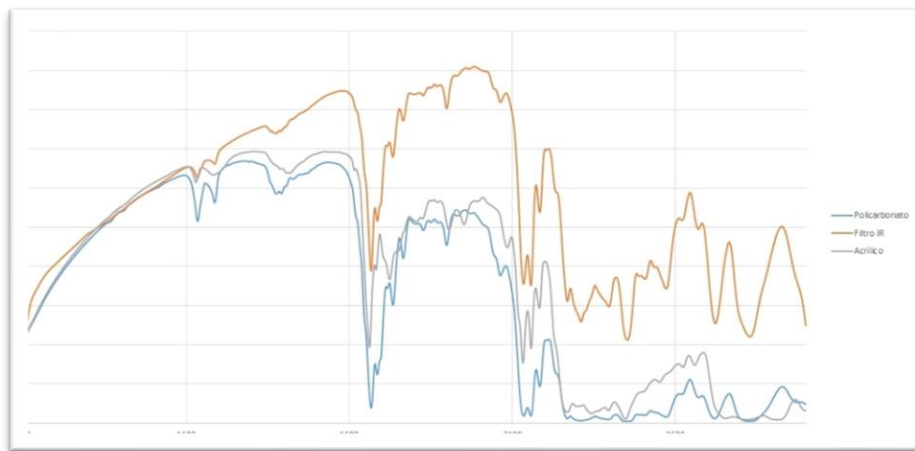
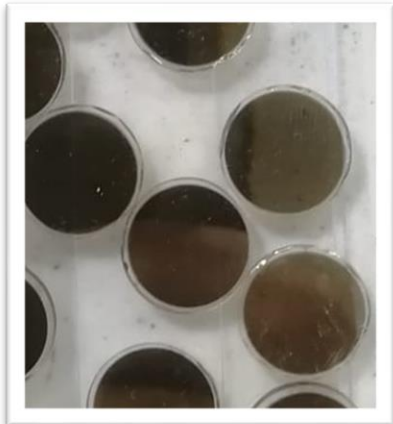
Peso	220 gr
Integrado	MAX232CSE+T
velocidad	300 baudios -19200 baudios
Normas	C12.18-2006, C12.18-1996, IEC 62056-21
Sin efectos a:	Radio Frecuencias, Agua, Vibraciones, Salinidad, Neblina, Salinidad, alta presion.
Temperatura de operación	-30°C a 80°C
Temperatura de almacenamiento	-30°C a 85°C
Compatible con:	Terminal Portátil Dolphin 9900

## Cabezal de aluminio



Características	
Material	Aluminio
Tratamiento térmico (alta dureza)	T651
Resistencias a	Vibraciones, salinidad, agua, humedad, caídas (6 caras a 1.8 Metros sobre Hormigón)
Retención magnética:	N52
Peso cabezal:	~80 gr
Tronillos:	

## Filtro Infrarrojo



Características

Material

Policarbonato

Rango nm

600nm – 2100 nm

Elimina Interferencias solares

Elimina un rango de la luz solar que se filtra por la cubierta de policarbonato de los medidores de whatora cuando el sol esta sobre ellos, lee cubiertas altamente quemadas por el sol.

## Bridas de protección a esfuerzos



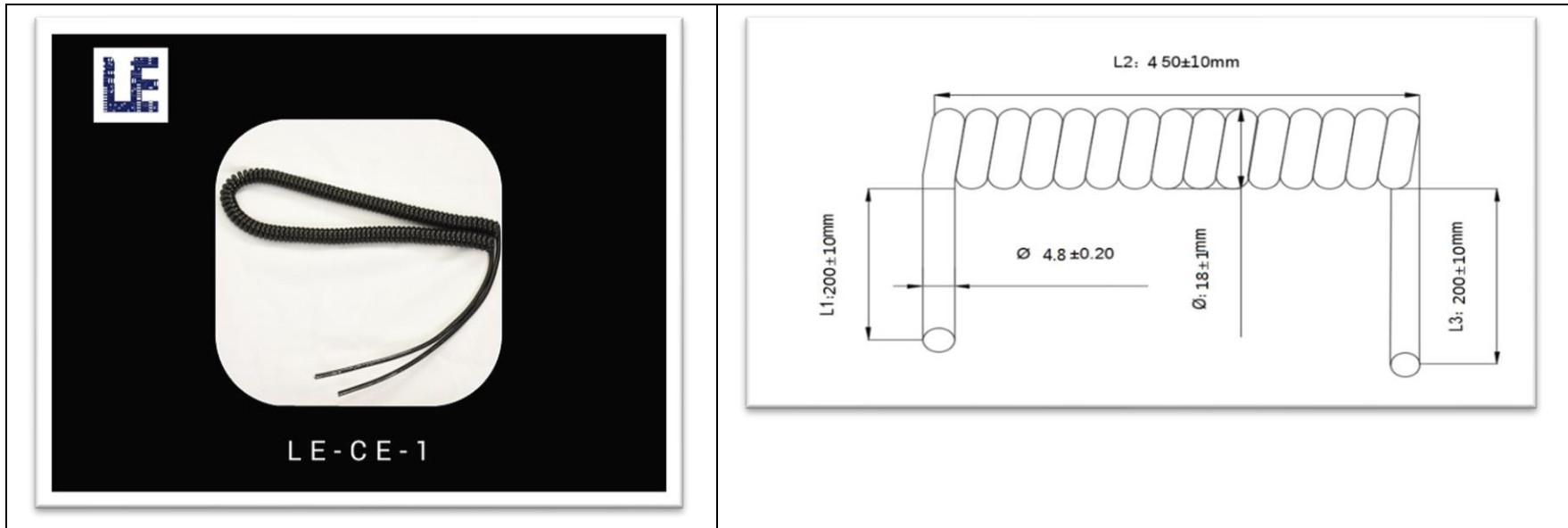
Características

Material

PVC-FR

Temperatura de operación	-30°C a 85°C	
Flamabilidad	UL94 V0	

## Cable Espiral



Características físicas y eléctricas	
Aislamiento	2KV
Voltaje Nominal	300V
Temperatura grade	-30°C - 80°C
Resistencia del Conductor	24AWG, 92.26 ohms MAX 20°C
Longitud sin estirar	45cm +0.2cm
Longitud estirado:	2.3m
Diámetro de la espiral	1.8cm
Conductores	5core: AWG24 material PVC, 0.25 mm, diámetro 1.0+0.05mm. Colores: Rojo, Negro, Blanco, Azul, Amarillo.
Cable Espiral	Filtro: hilo de algodón, material: PU, Diámetro: 4.8+0.20, color: Negro, cinta de agarre: papel de aluminio.

## Conector LEKS170012



Material conector	Nylamid SL
Características	Gran resistencia térmica y al Desgaste, Buenas propiedades mecánicas y eléctricas, Balance ideal de resistencia y tenacidad
Color	negro
Numero de pines	5 (TX, RX, DTR, VCC, GND)
Tipo de comunicación	RS232
Back Shell	Material: Plástico, #Piezas: 2, con brida de ajuste de cable y salida de cable, Tornillos rosca 4-40.